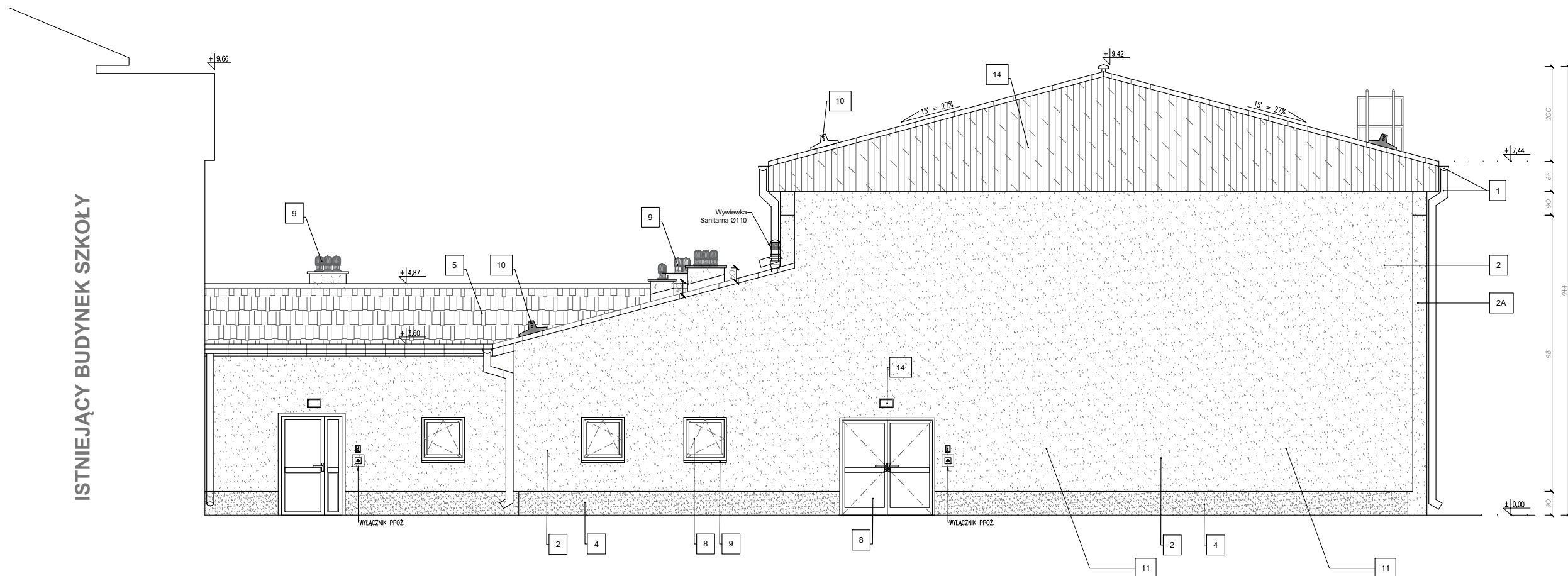


ROZBUDOWA I PRZEBUDOWA ISTNIEJĄCEGO BUDYNKU SZKOŁY O SALĘ GIMNASTYCZNĄ



OZNACZENIA:

- RYNNY ORAZ RURY SYSTEMOWE (WIEWNETRZNE) Z BLACHY CYNKOWANEJ POWLEKANEJ - KOLOR BRĄZOWY, ZGODNIE Z KOLEM RYNNEN I RUR SPUSTOWYCH ISTNIEJĄCEGO BUDYNKU RAL8023
- WYKONCZENIE ELEWACJI - TYNK ZEWNĘTRZNY AKRYLOWY BARWIONY W MASIE O STRUKTURZE BARANEK - KOLOR ZBLIŻONY DO RAL 9001 2A - WYKONCZENIE NA SŁUPACH - KOLOR ZBLIŻONY DO RAL 110 70 70 oraz RAL 110 80 60
- OBROBKA BLACHARSKA Z BLACHY CYNKOWANEJ POWLEKANEJ O GR. 0,6 mm W KOLORZE BRĄZOWYM, ZGODNIE Z KOLORYSTYKĄ RYNNEN I RUR SPUSTOWYCH NA ISTNIEJĄCYM BUDYNKU SZKOŁY
- WYKONCZENIE ELEWACJI - COKÓŁ O WYSOKOŚCI 50CM WYKONANY Z MARMOLITU W KOLORZE PIASKOWYM ZBLIŻONY DO RAL8023
- POKRYCIE DACHU - BLACHODACHÓWKA KOLOR RAL 8023
- KOMIN SYSTEMOWY Z PŁYTĄ OCHRONNĄ BETONOWĄ, PREFABRYKOWANĄ, TYNKOWANY, WYKONCZENIE W KOLORZE ELEWACJI
- STOLARKA ZEWNĘTRZNA WG ZESTAWIENIA STOLARKI
- PARAPET ZEWNĘTRZNY Z BLACHY STALOWEJ POWLEKANEJ GR. 0,6 MM
- NASADA KOMINOWA TYPU TURBOWENT (BEZ ZASILANIA ELEKTRYCZNEGO) - KOLOR SREBRNY - MATERIAŁ STAL OCYNKOWANA
- PŁOTEK PRZECIWSNIEGOWY RELINGOWY O DL. 300 CM
- POSTACIE MALOWANE NA ELEWACJI, POSTAĆ NA FRONCIE - KOLOR BRĄZOWY ZBLIŻONY DO RAL 8016, ZA GŁÓWNA POSTACIA MALOWANE BLEDĄCE ODCIENIE W GRADACJI OD BRĄZU DO KOLORU ELEWACJI
- NAPISY ELEWACYJNE O WYS. 30CM ORAZ 20CM. MATERIAŁ LITER: EKSTRUROWANA PŁYTA PCV
- OPRAWA OŚWIETLENIOWA LED ZEWNĘTRZNA (MIN. IP 65)
- POSZYCIE Z DESEK W UKŁADZIE PIONOWYM NA ELEWACJI - DESKI KOMPOZYTOWE RAL 8011

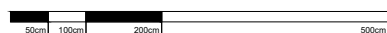
WIDOK 4-4
ELEWACJA ZACHODNIA



SKALA 1:50

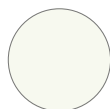


WIDOK 4-4
ELEWACJA ZACHODNIA



SKALA 1:50

ZBLIŻONY DO RAL 9001 ZBLIŻONY DO RAL 110 80 60 ZBLIŻONY DO RAL 110 70 70 ZBLIŻONY DO RAL 9004 ZBLIŻONY DO RAL 8023



ATELIER ARCHITEKTURY RADOŚLAW ŻUBRYCKI
ZIELONE WIOSNIE 1 09-000 BIAŁOGÓRZE BIURO@AARZ.PL TEL. 514492382

BRANŻA	SPEC	ETAP	SKALA RYSUNKU	NR ZAŁĄCZNIKA
AB	AR	PT	1:100	AB03

NAZWA I ADRES ZADANIA DATA 22 MARZEC 2023
ROZBUDOWA I PRZEBUDOWA ISTNIEJĄCEGO BUDYNKU SZKOŁY O SALĘ GIMNASTYCZNĄ
ADRES INWESTYCJI: SZKOŁA PODSTAWOWA W SOKOLNIKACH, JEDN. EW. 240903_2
NIEGOWA, OBRĘB 0017 SOKOLNIKI, DZ. 1353, SOKOLNIKI

ZAWARTOŚĆ RYSUNKU
ELEWACJA WSCHODNIA BUDYNKU SALI GIMNASTYCZNEJ

ARCHITEKTURA - PROJEKTANT:	PODPIS
Mgr inż. arch. Joanna Niecko Nr upr. 73LuCKK2016 upr. bud. w spec. arch. bto	Joanna Niecko
ARCHITEKTURA - SPRAWDZAJĄCY:	
Mgr inż. arch. Radosław Żubrycki Nr upr. 66LuCKK2014GW upr. bud. w spec. arch. bto	Radosław Żubrycki

STRONA

ZAŁĄCZNIK GRAFICZNY OPATRZONY KWALIFIKOWANYM PODPISEM ELEKTRONICZNYM PROJEKTANTA W WERSJI CYFROWEJ PROJEKTU STANOWI ELEMENT DOKUMENTACJI PROJEKTOWEJ I MOŻE BYĆ WYKORZYSTYWANY NA CELE PROWADZENIA BUDOWY ZGODNIE Z USTAWĄ PRAWO BUDOWLANE